

INFORME TÉCNICO DIARIO Nº 186

El IDEAM comunica al Sistema Nacional de Gestión del Riesgo (SNGR) y al Sistema Nacional Ambiental (SINA).

Bogotá D. C.

Viernes 05 de julio de 2019.

Hora de actualización 12:25 HLC



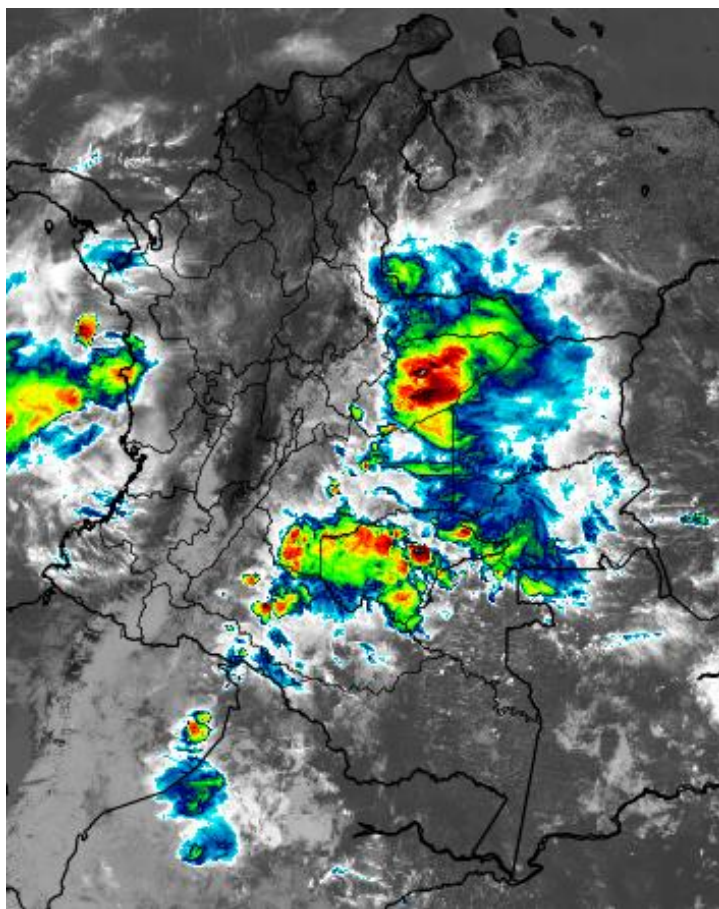
CONDICIONES HIDROMETEOROLÓGICAS ACTUALES

En las últimas 24 horas se han presentado precipitaciones importantes en las regiones Pacífica y oriente de las regiones de la Orinoquia y Amazónica y norte de la región Andina. Predomina el tiempo seco en la región Caribe, occidente de las regiones Orinoquia y Amazónica y sectores de la región Andina.

Se prevé para el día de hoy precipitaciones importantes en las regiones Orinoquia, Pacífica y oriente y noroccidente de la región Andina. Predominará el tiempo seco en gran parte de la región Caribe y archipiélago de San Andrés y Providencia.

IMAGEN SATELITAL

Canal Infrarrojo - GOES 16 | 05 de julio de 2019 | 11:20 HLC.



Consulte todos los días el pronóstico del tiempo y las alertas hidrometeorológicas vigentes del **IDEAM**, en un formato de calidad. Alrededor de las 7:30 a. m. está a disposición del público en www.ideam.gov.co.

Se puede ver también en dispositivos móviles **AQUÍ**





LO MÁS DESTACADO

LLUVIAS REGISTRADAS EN LAS ÚLTIMAS 24 HORAS

En las últimas 24 horas las precipitaciones se registraron especialmente en las regiones Pacífica y sectores puntuales de la Orinoquia y la Amazonia. El mayor acumulado de lluvia en 24 horas, se registró en la estación La Aldea a 20 Km en línea recta al occidente de la ciudad de Medellín (**Antioquia**), con **78,0 mm**.

ALERTA ROJA

- Por probabilidad alta de incremento de niveles y/o inundaciones en el río Meta, río Guaviare, parte baja del río Inirida y río Arauca.
- Por probabilidad alta de crecientes súbitas en la cuenca del río Guatiquía, río Guayuriba, río Ariati, río Guejar, río Guape, río Guayabero, río Atrato (cuenca alta), río Putumayo (cuenca media) y río San Juan.
- Por probabilidad alta de deslizamientos de tierra en zonas inestables o de ladera ubicadas en algunos municipios de los departamentos de Antioquia y Cundinamarca en la región Andina; Lloró (Chocó) en la región Pacífica y Mocoa (Putumayo) en la región Amazónica.
- Por probabilidad alta de amenaza de incendios de la cobertura vegetal en algunos municipios de los departamentos de Atlántico, Bolívar, Cesar, La Guajira, Magdalena y Sucre en la región Caribe; y Boyacá, Caldas, Cauca, Cundinamarca, Huila, Nariño, Norte de Santander, Santander, Tolima y Valle del Cauca en la región Andina.

ALERTA NARANJA

- Por probabilidad media de incremento de niveles y/o inundaciones en el río Nechí, río Cauca (sector de Guaranda), río Sinú y río Vaupés (parte baja).
- Por probabilidad media de crecientes súbitas en la cuenca del río Lebrija, río Atrato (cuenca media y baja), río Sucio, Murri, río Murindó, río San Juan (cuenca media y baja), río Baudó, río Mira, río Dagua, río Casanare (cuenca alta), corrientes del Urabá Antioqueño, ríos directos al mar Caribe, ríos directos al océano Pacífico en el departamento de Chocó, afluentes al río Meta (cuenca media), afluentes al río Arauca (cuenca alta) y aportantes al río Meta (cuenca alta).
- Por probabilidad media de deslizamientos de tierra en zonas inestables o de ladera ubicadas en algunos municipios de los departamentos Antioquia, Caldas y Norte de Santander en la región Andina; Cauca, Chocó, Nariño y Valle del Cauca en la región Pacífica; y Casanare y Meta en la región Orinoquia.
- Por probabilidad media de amenaza de incendios de la cobertura vegetal en algunos municipios de los departamentos de Atlántico y La Guajira en la región Caribe; y Boyacá, Cauca, Cundinamarca, Huila, Nariño, Norte de Santander, Santander, Tolima y Valle del Cauca en la región Andina.

ALERTA AMARILLA

- Por probabilidad baja de incremento de niveles y/o inundaciones en la cuenca media del río Caquetá y Embalse de Guavio e inundaciones en el municipio de Puerto Carreño.
- Por probabilidad baja de crecientes súbitas en las cuencas del río Iscuandé, río Tapaje, río Tola, río Rosario, en los ríos del litoral Pacífico en el departamento de Cauca y Valle del Cauca, río Patía, río Ortega, río Pescado, afluentes al río Meta (cuenca media y alta), afluentes al río Cauca (cuenca alta y media) y río Sumapaz.
- Por probabilidad baja de deslizamientos de tierra en zonas inestables o de ladera en algunos municipios de los departamentos de Córdoba en la región Caribe; Antioquia, Boyacá, Caldas, Cundinamarca, Huila, Norte de Santander, Quindío, Risaralda, Santander y Tolima en la región Andina; Arauca, Casanare y Meta en la región Orinoquia; Chocó, Cauca, Nariño y Valle del Cauca en la región Pacífica; y Caquetá en la región Amazónica.
- Por probabilidad baja de amenaza de incendios de la cobertura vegetal en algunos municipios de los departamentos de Bolívar, Cesar, Magdalena y Sucre en la región Caribe; Antioquia, Boyacá, Caldas y Cundinamarca en la región Andina; y San Vicente del Caguán (Caquetá) en la región Amazónica.

PRONÓSTICO CONDICIONES METEOROLÓGICAS ESPECIALES

ÁREA DEL VOLCÁN GALERAS

Durante la jornada se pronostican condiciones nubosas con lloviznas intermitentes

EL SERVICIO GEOLÓGICO COLOMBIANO reporta en nivel AMARILLO (III): CAMBIOS EN EL COMPORTAMIENTO DE LA ACTIVIDAD VOLCÁNICA. Lat: 1.55 Lon: -77.37

ELEVACIÓN (pies)	DIRECCIÓN	VELOCIDAD	
		NUDOS	Km/h
10.000	SURESTE	10 - 15	18 - 27
18.000	NORESTE	25 - 30	45 - 54
24.000	ESTE	30 - 35	54 - 63
30.000	SURESTE	10 - 15	18 - 27

ÁREA DEL VOLCÁN NEVADO DEL HUILA

Durante la jornada se pronostican condiciones nubosas con lloviznas intermitentes

EL SERVICIO GEOLÓGICO COLOMBIANO reporta en nivel AMARILLO (III): CAMBIOS EN EL COMPORTAMIENTO DE LA ACTIVIDAD VOLCÁNICA. Lat: 2.92 Lon: -76.05

ELEVACIÓN (pies)	DIRECCIÓN	VELOCIDAD	
		NUDOS	Km/h
10.000	SURESTE	5 - 10	9 - 18
18.000	ESTE	25 - 30	45 - 54
24.000	ESTE	25 - 30	45 - 54
30.000	ESTE	10 - 15	18 - 27

ÁREA DEL VOLCÁN CERRO MACHÍN

Durante el día se estima cielo parcialmente nublado con predominio de tiempo seco.

EL SERVICIO GEOLÓGICO COLOMBIANO reporta en nivel AMARILLO (III): CAMBIOS EN EL COMPORTAMIENTO DE LA ACTIVIDAD VOLCÁNICA. Lat: 4.80 Lon: -75.62

ELEVACIÓN (pies)	DIRECCIÓN	VELOCIDAD	
		NUDOS	Km/h
10.000	SURESTE	0 - 5	0 - 9
18.000	ESTE	15 - 20	27 - 36
24.000	ESTE	20 - 25	36 - 45
30.000	ESTE	15 - 20	27 - 36

ÁREA DEL VOLCÁN NEVADO DEL RUIZ

Durante el día se estima cielo parcialmente nublado con predominio de tiempo seco.

EL SERVICIO GEOLÓGICO COLOMBIANO reporta en nivel AMARILLO (III): CAMBIOS EN EL COMPORTAMIENTO DE LA ACTIVIDAD VOLCÁNICA. Lat: 4.89 Lon: -75.32

ELEVACIÓN (pies)	DIRECCIÓN	VELOCIDAD	
		NUDOS	Km/h
10.000	SURESTE	0 - 5	0 - 9
18.000	ESTE	15 - 20	27 - 36
24.000	ESTE	20 - 25	36 - 45
30.000	ESTE	10 - 15	18 - 27

ÁREA DEL COMPLEJO VOLCÁNICO CHILES-CERRO NEGRO DE MAYASQUER

Se estima que durante gran parte de la jornada se presente tiempo seco, aunque al finalizar el día se incrementará la nubosidad.

EL SERVICIO GEOLÓGICO COLOMBIANO reporta en nivel AMARILLO (III): CAMBIOS EN EL COMPORTAMIENTO DE LA ACTIVIDAD VOLCÁNICA. Lat: 0.81 - Lon: 77.93 Lat: 0.76 Lon: 77.95

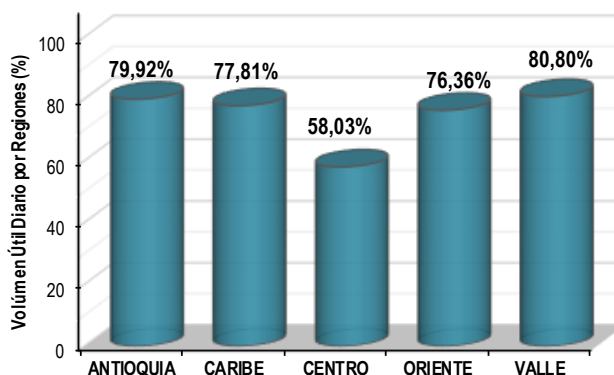
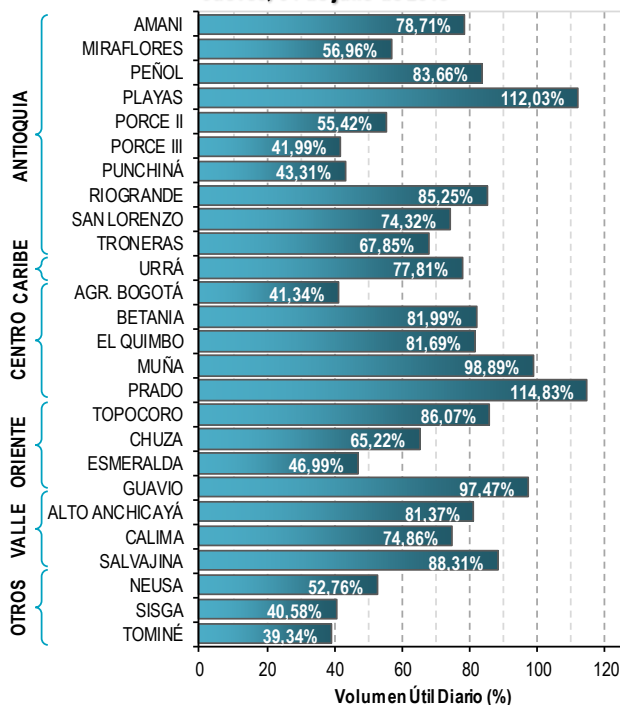
ELEVACIÓN (pies)	DIRECCIÓN	VELOCIDAD	
		NUDOS	Km/h
10.000	ESTE	5 - 10	9 - 18
18.000	ESTE	30 - 35	54 - 63
24.000	ESTE	25 - 30	45 - 54
30.000	ESTE	10 - 15	18 - 27

ESTADO DE LOS EMBALSES

A continuación se relaciona el volumen útil diario de los principales embalses del país (expresado en porcentaje), de acuerdo con la información reportada por XM S.A. E.S.P en la siguiente dirección electrónica: <http://ido.xm.com.co/ido/SitePages/hidrologia.aspx?q=reservas>

VOLUMEN ÚTIL DIARIO EN LOS PRINCIPALES EMBALSES DEL PAÍS

Jueves, 04 de julio de 2019



Para estar informado diariamente de lo que pasa con el **pronóstico del tiempo y las alertas.**

Síguenos en Twitter
@IDEAMColombia



PRECIPITACIONES

A continuación se relacionan los municipios donde en las últimas 24 horas se registraron precipitaciones iguales o superiores a 20 mm.

Se aclara que las precipitaciones indicadas en los municipios, realmente corresponden a aquellos puntos en los cuales el IDEAM tiene estaciones de monitoreo, pero no necesariamente quiere decir que el dato corresponda a las lluvias que se presentaron directamente sobre el área urbana en donde se concentra la mayor población. En ocasiones la estación sobre la cual se destaca el mayor valor de precipitación, a pesar de pertenecer al municipio, puede quedar alejada del centro poblado principal.

DEPARTAMENTO	MUNICIPIO
AMAZONAS	La Chorrera (46.1).
ANTIOQUIA	Medellín (78.0) Estación La Aldea ubicada a 20 Km en línea recta al occidente de la ciudad, Carepa (75.4), Jericó (62.4), Sabanalarga (42.0), San Roque (39.0), Alejandría (38.6), Betania (35.0), Yondo (34.0), Valdivia (30.6), Valparaíso (30.0), Anza (27.0), San Francisco (25.0), Frontino (23.0), Venecia (20.1), Abriaquí (20.0).
CALDAS	Riosucio (39.0), Palestina (37.3), Anserma (28.0).
CAUCA	López de Micay (59.0), Cajibío (20.0).
CHOCÓ	Lloró (76.0), Bahía Solano (48.0), San José Del Palmar (34.7), Medio San Juan (26.0).
NARIÑO	Barbacoas (56.5).
RISARALDA	Pereira (31.1).
SANTANDER	Cimitarra (31.6), Zapatoca (27.6).
VALLE DEL CAUCA	Buenaventura (40.0), Cartago (38.0), Guadalajara de Buga (33.1), Tuluá (27.3), Cali (24.0), Bugalagrande (20.2).
VICHADA	Cumaribo (64.0).

Para estar informado diariamente de lo que pasa con el **pronóstico del tiempo y las alertas.**

Síguenos en Twitter
@IDEAMColombia



TEMPERATURAS MÁXIMAS

A continuación se relacionan los municipios donde en las últimas 24 horas se registraron temperaturas iguales o superiores a 36.0 °C.

Se aclara que las temperaturas indicadas en los municipios, realmente corresponden a aquellos puntos en los cuales el IDEAM tiene estaciones de monitoreo, pero no necesariamente quiere decir que el dato corresponda a las temperaturas que se presentaron directamente sobre el área urbana en donde se concentra la mayor población. En ocasiones la estación sobre la cual se destaca el mayor valor de temperatura, a pesar de pertenecer al municipio, puede quedar alejada del centro poblado principal.

DEPARTAMENTO	MUNICIPIO
BOLÍVAR	Zambrano (39.4) , El Carmen de Bolívar (37.1), Arjona (36.0).
CESAR	Bosconia (39.2), Agustín Codazzi (38.6), Valledupar (38.0), Pailitas (36.0).
CUNDINAMARCA	Jerusalén (37.8), Puerto Salgar (37.2).
HUILA	Villavieja (38.8), Neiva (36.7).
LA GUAJIRA	Manaure (38.4), Urumita (36.0).
MAGDALENA	Santa Marta (36.8), Pivijay (36.4).
NORTE DE SANTANDER	Cúcuta (37.0).
SANTANDER	Capitanejo (37.6).
TOLIMA	Natagaima (38.0), Flandes (36.0), Guamo (36.0).



PRONÓSTICO METEOROLÓGICO



Viernes 05 y sábado 06 de julio de 2019

REGIÓN	PRONÓSTICO
SABANA DE BOGOTÁ	<p>VIERNES: Para la tarde capitalina se estima cielo parcialmente nublado con predominio de tiempo seco; no se descarta la probabilidad de lloviznas sectorizadas en zonas del sur y oriente de la ciudad. En la noche se estima que persistan las condiciones con cielo entre parcial a mayormente nublado y predominio de tiempo seco.</p> <p>SÁBADO: Durante la madrugada y mañana se estima cielo parcialmente cubierto con predominio de tiempo seco, aunque no se descartan probables lloviznas en sectores de los cerros orientales y sur de la capital. En la tarde y noche las condiciones atenuarán con cielo parcialmente nublado y predominio de tiempo seco.</p>
CARIBE	<p>VIERNES: En la tarde se prevé cielo entre parcial y mayormente cubierto se estima presencia de lluvias ligeras y eventuales en sur de Cesar, sur de Córdoba; predominio de tiempo seco para el resto de la región. En la noche se prevé presencia de lluvias en diferentes sectores del sur de la región con presencia de lluvias moderadas en el sur de los departamentos Córdoba, Bolívar y Magdalena, además de menor intensidad en sectores del sur de Sucre.</p> <p>SÁBADO: Se prevé presencia de lluvias en sectores de Atlántico, Magdalena, norte de los departamentos de Cesar y Bolívar, de menor intensidad en Córdoba, y Sucre, las lluvias de menor intensidad se registrarán en la tarde y al sur de la región en la noche.</p>
ARCHIPIÉLAGO DE SAN ANDRÉS, PROVIDENCIA Y SANTA CATALINA	<p>VIERNES: En la tarde se prevé tiempo seco tanto en San Andrés como en Providencia. Para la jornada nocturna se estima presencia de lluvias ligeras en el área.</p> <p>SÁBADO: Cielo entre parcial y mayormente cubierto con presencia de lluvias ligeras tanto en San Andrés y Providencia.</p>
MAR CARIBE	<p>VIERNES: En amplios sectores del mar Caribe colombiano se prevé predominio de tiempo seco.</p> <p>SÁBADO: En el área se prevé lluvias moderadas en amplios sectores del occidente mar adentro, cielo entre parcial y mayormente cubierto.</p>
ANDINA	<p>VIERNES: En la tarde se prevé intensificación de las lluvias, se presentarán en el occidente de Antioquia, occidente del eje cafetero, en sectores de los Santanderes, sur de Tolima, oriente de Huila, oriente de Cundinamarca y de Boyacá. Para la noche se estima lluvias moderadas a fuertes en amplios sectores del occidente y norte de Antioquia, sur de Santander, y Risaralda, lluvias de menor intensidad en sectores de Norte de Santander, de menor intensidad en sectores de Tolima, Valle, Cauca y Boyacá.</p> <p>SÁBADO: En la región se estima cielo parcialmente cubierto con presencia de lluvias ligeras en el occidente de Antioquia, Santander, Norte de Santander, centro y oriente de Cundinamarca, occidente de Tolima, sur y centro de Huila, se espera que las de mayor intensidad se registren en la noche.</p>





PRONÓSTICO METEOROLÓGICO



Viernes 05 y sábado 06 de julio de 2019

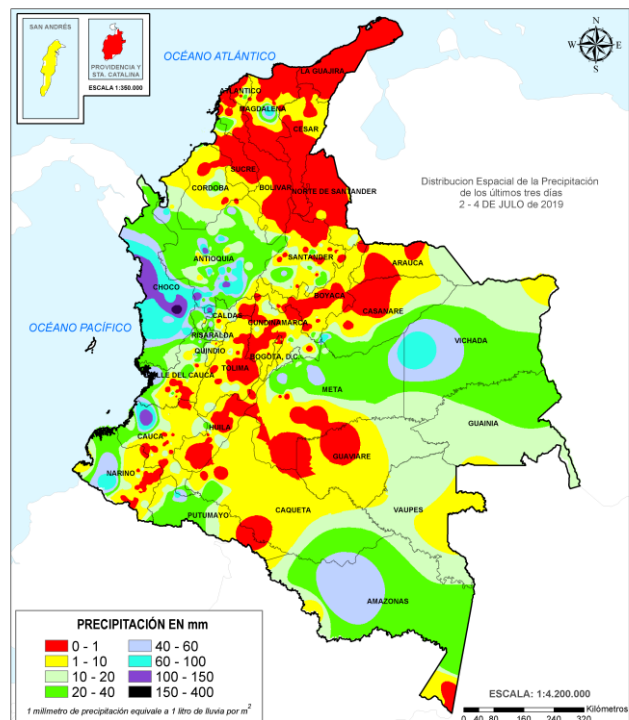
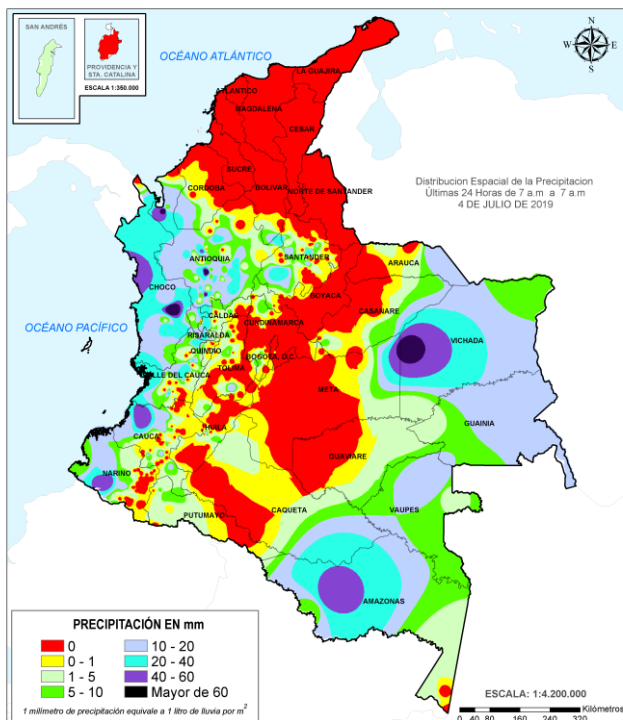
REGIÓN	PRONÓSTICO
INSULAR PACIFICO	<p>VIERNES: Se estima lluvias en Malpelo. Lloviznas eventuales en Gorgona.</p> <p>SÁBADO: Lluvias moderadas a fuertes se esperan en horas de la mañana y la noche con abundante nubosidad a lo largo del día.</p>
PACÍFICO	<p>VIERNES: En la tarde se esperan condiciones de parcial a mayormente cubierto con lluvias de variada intensidad en sectores de Chocó; lluvias moderadas en sectores de Valle del Cauca, Cauca y norte de Nariño. En la noche, persistirán estas condiciones lluviosas, con menor intensidad en Nariño. Predominio de nubosidad variada en la jornada.</p> <p>SÁBADO: Se esperan condiciones entre cielo parcial a mayormente cubierto, con lluvias en Choco, Valle del Cauca y Cauca. No se descarta actividad eléctrica.</p>
OCEANO PACIFICO	<p>VIERNES: Se estima presencia de lluvias fuertes en el norte y centro del área; lluvias ligeras y eventuales en el sur de la cuenca.</p> <p>SÁBADO: Persistencia de lluvias moderadas en el centro y norte del área, en la mañana, sin embargo, en la noche las lluvias se concentrarán al sur del litoral.</p>
ORINOQUIA	<p>VIERNES: Durante la tarde se esperan cielo mayormente cubierto con lluvias y tronadas en el piedemonte llanero, Meta, Casanare y occidente de Vichada. En la noche las lluvias persistirán en zonas de Vichada, Casanare, Arauca y Guainía. Las de menor intensidad en amplias zonas del piedemonte llanero. Condiciones de cielo parcialmente nublado.</p> <p>SÁBADO: En la jornada se espera condiciones de cielo parcialmente nublado, con lluvias en zonas del oriente de Vichada, Guainía, Meta, Casanare y de menor intensidad sobre el piedemonte.</p>
AMAZONIA	<p>VIERNES: Durante la tarde se estiman lluvias en sectores del centro y oriente de Putumayo, oriente de Caquetá, Guaviare, occidente de Guainía y de Vaupés. En la noche las lluvias más intensas se centrarán en Vaupés y Amazonía no se descarta actividad eléctrica; las menos intensas en amplios sectores del piedemonte, tiempo seco en el resto de la región.</p> <p>SÁBADO: En la jornada se esperan condiciones entre parcial a mayormente nublado, con lluvias en el piedemonte, Caquetá, Putumayo, Amazonía y Vaupés.</p>



MAPAS DE PRECIPITACIÓN

Precipitación diaria: desde las 7:00 a. m. del jueves 04 hasta las 7:00 a. m. del viernes 05 de julio de 2019.

Precipitación últimas 72 horas: desde las 7:00 a. m. del martes 02 de junio hasta las 7:00 a.m. del viernes 05 de julio de 2019.



ALERTAS VIGENTES E INFORMACIÓN ADICIONAL

Para mayor información sobre el pronóstico del estado del tiempo, informes técnicos diarios, comunicados especiales, mapas diarios de temperaturas máximas y mínimas e información diaria de precipitación se sugiere consultar los siguientes enlaces:

- [MAPA DIARIO DE TEMPERATURA MÁXIMA](#)
- [MAPA DIARIO DE TEMPERATURA MÍNIMA](#)

ALERTAS POR NIVELES DE LOS RÍOS

REGIÓN ORINOQUIA

SITIOS PARA LOS CUALES SE GENERA LA ALERTA

ALERTA ROJA

CRECIENTES SÚBITAS EN LA CUENCA RÍO GUATIKUÍA Y GUAYURIBA.

Se reporta crecientes súbitas en los afluentes de los ríos Guatikuía y Guayuriba que descienden del piedemonte llanero. Actualmente los niveles de la quebrada Rincón (afluente al río Blanco, a la altura del municipio de La Calera), presentan tendencia al ascenso, e reporta creciente súbita en el río Guayuriba, a la altura del puente vía Acacias, e igualmente la UNGRD reporta afectaciones en los municipios de Guamal, Acacias y Villavicencio.

NIVELES ALTOS EN EL RÍO META.

Niveles altos en el río Meta en el tramo comprendido entre los municipios de Puerto López (Meta) y Paz de Ariporo (Casanare). La Defensa Civil Colombiana (DCC) reporta afectaciones en el municipio de Cabuyaro (Meta), debido a una creciente súbita del río Metica.

CRECIENTES SÚBITAS EN LAS CUENCAS DE LOS RÍOS ARIARI, GUEJAR, GUAPE Y GUAYABERO.

El nivel del río Lozada a la altura del municipio de la Macarena, río Guejar en zona de influencia de los municipios de San Juan de Arama y Vistahermosa, y el río Ariari sobre los municipios de Cubarral y Puerto Rico, se mantiene con tendencia al ascenso, se espera que esta condición hidrológica se refleje en los demás aportantes en la cuenca alta del río Guaviare.

NIVELES ALTOS EN EL RÍO GUAVIARE.

Se mantienen los niveles altos del río Guaviare, con valores por encima de la cota de afectación a la altura de San José del Guaviare. Especial atención en inmediaciones de San José del Guaviare, especialmente en la Inspección de la Carpa y la vereda Los Cámbulos.

NIVELES ALTOS EN LA PARTE BAJA DEL RÍO INÍRIDA.

Niveles altos en la parte baja del río Inírida, a la altura del municipio de Inírida. Los niveles se encuentran en condición de ascenso y se espera que esta situación continúe las siguientes horas. Especial atención para los corregimientos de Cacahual, Puerto Colombia, San Felipe y Guadalupe (en particular en amplios sectores rurales de éstos sitios), del municipio de Puerto Inírida, en donde se prevén inundaciones debido al incremento de niveles de varias corrientes afluentes al río Inírida.

NIVELES ALTOS EN EL RÍO ARAUCA.

Continúa alto el nivel del río Arauca a la altura del municipio de Arauquita y Arauca. UNGRD reporta damnificados en el municipio de Arauca.

ALERTAS POR NIVELES DE LOS RÍOS

REGIÓN CARIBE

SITIOS PARA LOS CUALES SE GENERA LA ALERTA

**ALERTA
ROJA**

PROBABILIDAD DE CRECIENTES SÚBITAS EN LA CUENCA ALTA DEL ATRATO.

Probabilidad de incrementos súbitos en los niveles de la parte alta del río Atrato y sus afluentes los ríos Andágueda, Cabí y Quito. Igualmente para los ríos Condoto, Tamaná, San Juan y Cértegui, pues no se descartan incrementos importantes de sus niveles. Especial atención a la altura del municipio de Quibdó y aguas abajo. Los afluentes al río Atrato han incrementado el nivel del río principal, a la altura de Quibdó. Estar atentos aguas debajo de este municipio.

REGIÓN AMAZONIA

SITIOS PARA LOS CUALES SE GENERA LA ALERTA

**ALERTA
ROJA**

PROBABILIDAD DE CRECIENTES SÚBITAS EN LA CUENCA MEDIA DEL RÍO PUTUMAYO.

Probabilidad de crecientes súbitas en afluentes de la cuenca media del río Putumayo. Los niveles en condición de ascenso en el río Putumayo, a la altura de Puerto Leguizamó. Especial atención para las poblaciones de Puerto Vega, La Esmeralda, Canacas, Ancura, Playa Rica, Calmaron, Tres Bocanas y Peña Sora, las cuales son aledañas a Puerto Asís (la Alcaldía municipal declaró la calamidad pública por ésta condición hidrológica).

REGIÓN PACIFICO

SITIOS PARA LOS CUALES SE GENERA LA ALERTA

**ALERTA
ROJA**

CRECIENTES SÚBITAS EN LA CUENCA ALTA DEL RÍO SAN JUAN.

Se registran crecientes súbitas en los afluentes de la cuenca alta del río San Juan, los ríos Tamaná, Condoto y Cajón, se recomienda especial atención a la altura de los municipios de Tadó, Santa Rita, Istmina, Andagoya, Condoto, Novita y Bebedó.

ALERTAS POR NIVELES DE LOS RÍOS

REGIÓN ANDINA

SITIOS PARA LOS CUALES SE GENERA LA ALERTA

ALERTA NARANJA

NIVELES ALTOS EN EL RÍO NECHÍ

Se presentan niveles altos para el río Nechí en su cuenca baja, a la altura del municipio de Zaragoza. Igualmente se reportan incrementos importantes de varias afluentes al río Nechí (cuenca baja), donde se destacan los de la quebrada La Oca; especial atención para los sectores de La Esmeralda, San Gregorio y el centro del Zaragoza, los cuales son más susceptibles a inundaciones por éste río en el municipio de Zaragoza.

NIVELES ALTOS DEL RÍO CAUCA EN EL SECTOR DE GUARANDA.

Se mantiene esta alerta dado que continúan altos los niveles del río Cauca entre los municipios de San Jacinto del Cauca (Bolívar), Guaranda (Sucre), Achí y Pinillos (Bolívar). Se recomienda a las autoridades hacer seguimiento al estado de los jarillones que encauzan protegen las poblaciones ribereñas.

PROBABILIDAD DE CRECIENTES SÚBITAS EN LA CUENCA DEL RÍO LEBRIJA

No se descartan incrementos súbitos en la cuenca alta del río Lebrija y sus afluentes. **Nota:** Actualmente se presenta ascenso en el Río de Oro a la altura de Girón (Santander)

REGIÓN CARIBE

SITIOS PARA LOS CUALES SE GENERA LA ALERTA

ALERTA NARANJA

PROBABILIDAD DE CRECIENTES SÚBITAS EN LA CUENCA MEDIA Y BAJA DEL RÍO ATRATO.

Se mantiene la probabilidad de crecientes súbitas para los aportantes del río Atrato en su parte media y baja, como lo son los ríos Bebarama, Napipí, Opagadó, Salaquí, Cacarica, Tanela, Tolo, Cuía, Chicué, Uva, Pogué, Bebarama, Bojayá, Napipí y Opagadó.

CRECIENTES SÚBITAS EN LOS RÍOS SUCIO, MURRÍ Y MURINDÓ.

Probabilidad de incrementos súbitos en los niveles de los ríos de montaña del departamento de Antioquia que drenan al río Atrato, como son los ríos Murri, Sucio y Murindó. Se evidencian incrementos importantes en el río Penderisco, afluente al río Murri, en el municipio de Urrao.

PROBABILIDAD DE CRECIENTES SÚBITAS EN CORRIENTES DEL URABÁ ANTIOQUEÑO.

Probabilidad de crecientes súbitas en los ríos León, Mulatos, Guaduas, Carepa, Apartadó, Grande, Currulao, Guadualito, Zungo, Bobal y Bijagual, entre otros que desembocan al Golfo de Urabá, se recomienda especial atención en los municipios de Chigorodó, Carepa, Apartadó y Turbo.

PROBABILIDAD DE CRECIENTES SÚBITAS EN LOS RÍOS DIRECTOS AL MAR CARIBE.

Probabilidad de crecientes súbitas en los ríos San Juan, Volcán, Canalete y otros arroyos directos al Caribe, especial atención en el municipio de Arboletes y el Corregimiento La Candelaria (Antioquia).

NIVELES ALTOS EN LA CUENCA DEL RÍO SINÚ.

Se mantienen afectaciones en algunos sectores por niveles altos del río Sinú. La UNGRD reportó inundaciones por daño en un dique en el sector El Bongo - San Pelayo.

ALERTAS POR NIVELES DE LOS RÍOS

REGIÓN PACÍFICO	SITIOS PARA LOS CUALES SE GENERA LA ALERTA	ALERTA NARANJA
PROBABILIDAD DE CRECIENTES SÚBITAS EN LOS RÍOS DIRECTOS AL OCÉANO PACÍFICO EN EL DEPARTAMENTO DE CHOCÓ. Se mantiene esta alerta ante los posibles incrementos súbitos en el nivel de los ríos Jella, Chocolatal y sus afluentes en Bahía Solano, entre otros directos al Océano Pacífico en el departamento de Chocó.		
PROBABILIDAD DE CRECIENTES SÚBITAS EN LA CUENCA MEDIA Y BAJA DEL RÍO SAN JUAN. Probabilidad de crecientes súbitas en el río San Juan y sus afluentes, especialmente los ríos Sípi, Capoma, Calima y Munguadó, se recomienda especial atención a la altura de los municipios de Sipí, Medio San Juan y Litoral de San Juan.		
PROBABILIDAD DE CRECIENTES SÚBITAS EN LA CUENCA DEL RÍO BAUDÓ. Probabilidad de crecientes súbitas en el río Baudó y sus afluentes, se recomienda especial atención en la cabecera municipal del municipio de Alto Baudó y para varios de sus corregimientos éntrelos cuales se destacan Santa María, Miacorá, Divisa, Cohecho, Chachajo, Santa Rita, La Pureza y Nauca.		
PROBABILIDAD DE CRECIENTES SÚBITAS EN LA CUENCA DEL RÍO MIRA Probabilidad de crecientes súbitas en la cuenca del río Mira y sus afluentes, se recomienda especial atención a la altura de los municipio de Tumaco (Nariño). Durante la tarde se registró incremento del río Guiza a la altura del municipio de Ricaurte, por lo que se espera transito de la onda de creciente hacia Tumaco (Nariño).		
CRECIENTE SÚBITA EN EL RÍO DAGUA Se registra incremento importante del río Dagua en Buenaventura (Valle del Cauca). Especial atención para el corregimiento de Zacarías (Buenaventura).		

REGIÓN AMAZONIA	SITIOS PARA LOS CUALES SE GENERA LA ALERTA	ALERTA NARANJA
NIVELES ALTOS EN LA PARTE BAJA DEL RIO VAUPÉS Niveles altos en la parte baja del río Vaupés a la altura del municipio de Mitú. Especial atención para zonas bajas y rurales particularmente para las comunidades indígenas en Mitú, Pedreras y Taraira		

ALERTAS POR NIVELES DE LOS RÍOS

REGIÓN ORINOQUIA

SITIOS PARA LOS CUALES SE GENERA LA ALERTA

ALERTA NARANJA

PROBABILIDAD DE CRECIENTES SÚBITAS EN ALGUNOS AFLUENTES DEL RÍO META (CUENCA MEDIA).

Probabilidad de crecientes súbitas en los ríos que descienden del piedemonte llanero, especialmente para los ríos Upía y Túa, entre otros directos al río Meta en el departamento de Casanare, así como los ríos que descienden del piedemonte llanero, especialmente para los ríos Garagoa, Lengupá, Cusiana, entre otros directos al río Meta.

PROBABILIDAD DE CRECIENTES SÚBITAS EN LA CUENCA DEL RÍO CASANARE (CUENCA ALTA).

Probabilidad de crecientes súbitas en la cuenca de río Casanare y afluentes como el río Ariporo, a la altura de San Salvador. Especial atención para sectores bajos y rurales en el municipio de Puerto Rondón, e igualmente para las veredas de Puerto Colombia, El Cájaro en jurisdicción de Hato Corozal.

PROBABILIDAD DE CRECIENTES SÚBITAS EN LOS AFLUENTES AL RÍO ARAUCA (CUENCA ALTA).

Probabilidad de crecientes súbitas en los ríos Chítágá, Apure, Margua, Cobugón y Cobaría entre otros afluentes al río Arauca en su cuenca alta.

PROBABILIDAD DE CRECIENTES SÚBITAS EN APORTANTES AL RÍO META (CUENCA ALTA).

Probabilidad de crecientes súbitas en los ríos que descienden del piedemonte llanero, especialmente para los ríos Metica, Guamal, Humadea, Negro, Guacavía, Humea, entre otros afluentes de la cuenca alta del río Meta.

ALERTAS POR NIVELES DE LOS RÍOS

REGIÓN PACÍFICO	SITIOS PARA LOS CUALES SE GENERA LA ALERTA	ALERTA AMARILLA
PROBABILIDAD DE CRECIENTES SÚBITAS EN LOS RÍOS ISCUANDÉ Y TAPAJE. Probabilidad de crecientes súbitas en los niveles de los ríos Iscuandé y Tapaje, los cuales drenan sus aguas al Océano Pacífico en el departamento de Nariño.		
PROBABILIDAD DE CRECIENTES SÚBITAS EN LAS CUENCAS DE LOS RÍOS TOLA Y ROSARIO. Probabilidad de crecientes súbitas en los ríos Tola y Rosario y sus afluentes, se recomienda especial atención a la altura de los municipio de Tumaco (Nariño).		
PROBABILIDAD DE CRECIENTES SÚBITAS EN LOS RÍOS DEL LITORAL PACÍFICO EN EL DEPARTAMENTO DE CAUCA. Probabilidad de crecientes súbitas en los ríos Timbiquí, Saija, Guapi, Micay, Naya y sus afluentes, directos al Océano Pacífico en el departamento de Cauca. Se recomienda especial atención en el municipio de Timbiquí, particularmente en sectores como Francia, Buenos Aires, Unión de Vivienda, Bella Vista, entre otros, y en el sector rural Coteje y Cupí, localizados en la ribera de los ríos Timbiquí y Saija.		
PROBABILIDAD DE CRECIENTES SÚBITAS EN LOS RÍOS DEL LITORAL PACÍFICO EN EL VALLE DEL CAUCA. No se descartan incrementos súbitos en los niveles de los ríos Escalerete, Dagua, Anchicayá, Cajambre, Mayorquín, Raposo y sus afluentes, directos al Océano Pacífico en el departamento de Valle del Cauca.		
PROBABILIDAD DE CRECIENTES SÚBITAS EN LA CUENCA DEL RÍO PATÍA Probabilidad de crecientes súbitas en el río Patía y sus afluentes en toda la cuenca, espacialmente ríos Guachicono, Guáitara, Juananbú, Mayo y Telembí en Barbacoas (Nariño).		

REGIÓN AMAZONIA	SITIOS PARA LOS CUALES SE GENERA LA ALERTA	ALERTA AMARILLA
PROBABILIDAD DE CRECIENTES SÚBITAS EN LA CUENCA DE LOS RÍOS ORTEGUAZA Y PESCADO. Probabilidad de incrementos en los niveles del río Ortegaza y sus afluentes los ríos Caraño y Hacha en el piedemonte caqueteño, a la altura del municipio de Florencia (Caquetá), similar comportamiento en los niveles se espera para la cuenca del río Pescado. Se recomienda especial atención en las ciudades de Florencia, Paujil, Doncello, Albania y San José de Fragua.		
NIVELES ALTOS EN LA CUENCA MEDIA DEL RÍO CAQUETÁ. Niveles altos en el río Caquetá en los municipios de Puerto Guzmán, Solita, Curillo y Solano en el departamento de Caquetá.		

ALERTAS POR NIVELES DE LOS RÍOS

REGIÓN ORINOQUIA	SITIOS PARA LOS CUALES SE GENERA LA ALERTA	ALERTA AMARILLA
<p>NIVELES ALTOS EN EL EMBALSE DE GUAVIO. EMGESA informa que debido a la temporada invernal que se presenta en la zona de la cuenca del embalse de Guavio, se iniciaron descargas controladas de agua del embalse de la central hidroeléctrica a partir del día 02/07/2019, situación que se puede seguir presentando hasta finales del mes de julio. Emgesa recomienda a las comunidades y especialmente a los habitantes de las zonas riveraños de los ríos Guavio y Upía, localizados aguas abajo del embalse de la central hidroeléctrica de El Guavio que no hagan uso de las zonas riveraños de los causes ni permitan que personas o semovientes transiten por dichas áreas.</p> <p>PROBABILIDAD DE INUNDACIONES EN EL MUNICIPIO DE PUERTO CARREÑO. La alcaldía del municipio de Puerto Carreño (Vichada) ha declarado la alerta amarilla, debido a los incrementos del río Meta y del río Orinoco lo cual puede generar algunas inundaciones si continua la tendencia al ascenso. Dicha alerta se mantendrá sí el nivel del agua, a la altura del municipio de Puerto Carreño, supera los 13 metros. Actualmente la tendencia es al ascenso.</p> <p>PROBABILIDAD DE CRECIENTES SÚBITAS EN LOS AFLUENTES AL RÍO META (CUENCA MEDIA). Probabilidad de crecientes súbitas en los ríos que descienden del piedemonte llanero, especialmente para los ríos Cravo Sur y Pauto, entre otros directos al río Meta.</p> <p>PROBABILIDAD DE CRECIENTES SÚBITAS EN LOS AFLUENTES AL RÍO META (CUENCA ALTA). Probabilidad de crecientes súbitas en Yucao, Melúa, Manacacías y caño Cumaral.</p>		

REGIÓN ANDINA	SITIOS PARA LOS CUALES SE GENERA LA ALERTA	ALERTA AMARILLA
<p>PROBABILIDAD DE CRECIENTES SÚBITAS EN AFLUENTES DE LA CUENCA ALTA Y MEDIA DEL RÍO CAUCA. Probabilidad de incrementos súbitos en los niveles de los ríos Palacé, Timba, Piendamó, Quinamáy (departamento de Cauca) así como los ríos Claro, Jamundí, Pance, Guachal, Bolo, Fraile, Párraga y Paila (Valle del Cauca), entre otros directos a la cuenca alta del río Cauca.</p> <p>PROBABILIDAD DE CRECIENTES SÚBITAS EN LA CUENCA DEL RÍO SUMAPAZ Se emite esta alerta ante la posibilidad de incrementos en el nivel del río Sumapaz y sus afluentes a la altura de los municipios de Cabrera, Pandi, San Bernardo y Melgar, se espera que esta condición se refleje en los demás cauces de la cuenca del río Sumapaz. Desde la tarde de ayer se observa un incremento importante del río Blanco a la altura del municipio de Silvania.</p>		

ALERTAS POR AMENAZAS DE DESLIZAMIENTO

ALERTA ROJA:

Amenaza alta a muy alta por deslizamientos de tierra detonados por lluvias, localizados en los siguientes municipios:

ALERTA NARANJA:

Amenaza moderada por deslizamientos de tierra detonados por lluvias, localizados en los siguientes municipios:

REGIÓN ANDINA	SITIOS PARA LOS CUALES SE GENERA LA ALERTA	ALERTA ROJA
ANTIOQUIA: Betania, Carmen De Viboral, Sabanalarga. CUNDINAMARCA: Guayabetal.		
REGIÓN PACIFICA	SITIOS PARA LOS CUALES SE GENERA LA ALERTA	ALERTA ROJA
CHOCÓ: Lloró.		
REGIÓN AMAZONIA	SITIOS PARA LOS CUALES SE GENERA LA ALERTA	ALERTA ROJA
PUTUMAYO: Mocoa.		
REGIÓN ANDINA	SITIOS PARA LOS CUALES SE GENERA LA ALERTA	ALERTA NARANJA
ANTIOQUIA: Alejandría, Carepa, Girardota, Jericó, La Unión, Medellín, Remedios, San Roque, Segovia. CALDAS: Riosucio. NORTE DE SANTANDER: Chitagá, Toledo.		
REGIÓN PACIFICO		ALERTA NARANJA
CAUCA: El Tambo, López, Timbiquí. CHOCÓ: Alto Baudó (Pie de Pato), Bagadó, Bahía Solano (Mutis), Bajo Baudó (Pizarro), Bojayá (Bellavista), Carmen del Darién (Curbaradó), Cértegui, Condoto, El Cantón del San Pablo (Managrú), Istmina, Juradó, Medio Atrato (Beté), Medio Baudó (Boca de Pepé), Medio San Juan (Andagoya), Nóvita, Nuquí, Quibdó, Río Iró (Santa Rita), Río Quito (Paimadó), Riosucio, San José del Palmar, Tadó. NARIÑO: Barbacoas. VALLE DEL CAUCA: Buenaventura, Dagua.		
REGIÓN ORINOQUIA	SITIOS PARA LOS CUALES SE GENERA LA ALERTA	ALERTA NARANJA
CASANARE: Sabanalarga. META: Cubarral, Guamal.		

ALERTAS POR AMENAZAS DE DESLIZAMIENTO

ALERTA ROJA:

Amenaza alta a muy alta por deslizamientos de tierra detonados por lluvias, localizados en los siguientes municipios:

ALERTA NARANJA:

Amenaza moderada por deslizamientos de tierra detonados por lluvias, localizados en los siguientes municipios:

REGIÓN CARIBE	SITIOS PARA LOS CUALES SE GENERA LA ALERTA	ALERTA AMARILLA
CÓRDOBA: Montelíbano, Puerto Libertador, San Jose de Ure.		

REGIÓN ANDINA	SITIOS PARA LOS CUALES SE GENERA LA ALERTA	ALERTA AMARILLA
---------------	--	-----------------

ANTIOQUIA: Abejorral, Abriaquí, Amagá, Amalfi, Andes, Angelópolis, Anorí, Argelia, Armenia, Belmira, Betulia, Briceño, Buriticá, Cáceres, Caicedo, Caldas, Campamento, Cañasgordas, Caracolí, Caramanta, Ciudad Bolívar, Concordia, Dabeiba, Ebéjico, Fredonia, Frontino, Giraldo, Heliconia, Ituango, Maceo, Montebello, Murindó, Nariño, Olaya, Puerto Berrío, Puerto Nare, Puerto Triunfo, Salgar, San Carlos, San Jerónimo, San Luis, San Pedro de Los Milagros, Santa Bárbara, Santa Fe de Antioquia, Sonsón, Sopetrán, Tarazá, Titiribí, Uramita, Urrao, Valdivia, Vegachí, Yalí, Yarumal, Yolombó, Zaragoza.

BOYACÁ: Almeida, Aquitania, Boavita, Buenavista, Campohermoso, Chinavita, Chita, Chivor, Coper, Covarachía, Cubará, El Espino, Gámeza, Garagoa, Guicán, La Uvita, La Victoria, Labranzagrande, Macanal, Maripí, Miraflores, Mongua, Moniquirá, Muzo, Otanche, Pachavita, Páez, Pajarito, Panqueba, Pauna, Paya, Paz de Rio, Pesca, Pisba, Puerto Boyacá, Quípama, Rondón, Saboyá, San Eduardo, San José de Pare, San Luis de Gaceno, San Mateo, San Pablo de Borbur, Santa María, Santana, Soatá, Socha, Socotá, Sogamoso, Tasco, Tibaná, Tópaga, Turmequé, Úmbita, Ventaquemada.

CALDAS: Aguadas, Chinchiná, Filadelfia, La Merced, Manizales, Marmato, Marulanda, Neira, Pácora, Salamina, Samaná, Supia, Villamaría.

CUNDINAMARCA: Agua de Dios, Albán, Anapoima, Anolaima, Apulo, Arbeláez, Bituima, Bogotá, D.C., Bojacá, Cabrera, Cachipay, Caparrapí, Cáqueza, Carmen de Carupa, Chaguaní, Chipaque, Choachí, Chocontá, Cogua, Cucunubá, El Colegio, El Peñón, El Rosal, Facatativá, Gachalá, Gachetá, Gama, Granada, Guaduas, Guatavita, Guayabal de Siquima, Gutiérrez, Jerusalén, Junín, La Calera, La Mesa, La Palma, La Peña, Lenguaque, Machetá, Manta, Medina, Nilo, Nimaíma, Nocaima, Páime, Pandí, Pasca, Quebradanegra, Quetame, Quipile, San Antonio de Tequendama, San Cayetano, San Francisco, San Juan de Rioseco, Sasaima, Sesquile, Sibaté, Soacha, Subachoque, Suesca, Sutatausa, Tabio, Tausa, Tena, Tocaima, Topaipí, Ubalá, Útica, Vergara, Vianí, Villagómez, Villapinzón, Villeta, Viotá, Yacopí, Zipacón, Zipaquirá.

HUILA: Altamira, Colombia, Guadalupe, La Plata, Pitalito, Saladoblanco, San Agustín, Suaza, Tarqui.

NORTE DE SANTANDER: Arboledas, Cáchira, Cácuta, Chinácota, Cúcuta, Cucutilla, Durania, El Tarra, El Zulia, Gramalote, Hacarí, Labateca, Lourdes, Mutiscua, Pamplona, Salazar, San Calixto, Santiago, Sardinata, Silos, Teorama, Villa Caro.

QUINDÍO: Calarcá, Córdoba, Salento.

RISARALDA: Santa Rosa de Cabal.

SANTANDER: Aguada, Albania, Barbosa, Bucaramanga, Carcasí, Cerrito, Charalá, Charta, Chipatá, Concepción, Confines, Contratación, Coromoro, El Guacamayo, Florián, Floridablanca, Guaca, Guavatá, Güepa, La Belleza, La Paz, Landázuri, Macaravita, Málaga, Mogotes, Oiba, Onzaga, Puente Nacional, San Benito, San Miguel, Santa Helena del Opón, Sucre, Tona, Valle de San José, Vélez.

TOLIMA: Alpujarra, Anzoátegui, Armero (Guayabal), Cajamarca, Casabianca, Herveo, Icononzo, Lérída, Líbano, Melgar, Murillo, Palocabildo, Planadas, Roncesvalles, Rovira, San Antonio, Villahermosa, Villarrica.

ALERTAS POR AMENAZAS DE DESLIZAMIENTO

ALERTA ROJA:

Amenaza alta a muy alta por deslizamientos de tierra detonados por lluvias, localizados en los siguientes municipios:

ALERTA NARANJA:

Amenaza moderada por deslizamientos de tierra detonados por lluvias, localizados en los siguientes municipios:

REGIÓN ORINOQUIA	SITIOS PARA LOS CUALES SE GENERA LA ALERTA	ALERTA AMARILLA
ARAUCA: Tame. CASANARE: Aguazul, Chámeza, Hato Corozal, La Salina, Monterrey, Nunchía, Paz de Ariporo, Pore, Recetor, Támara, Tauramena, Yopal. META: Acacías, Cumaral, Restrepo, San Juanito, Villavicencio.		
REGIÓN PACIFICO	SITIOS PARA LOS CUALES SE GENERA LA ALERTA	ALERTA AMARILLA
CAUCA: Buenos Aires, Corinto, Inzá, La Sierra, La Vega, Rosas, Santa Rosa, Santander de Quilichao, Suárez. CHOCÓ: El Carmen, El Litoral del San Juan (Docordó), Sipí. NARIÑO: Barbacoas, Cumbitara. VALLE DEL CAUCA: Bugalagrande, Calima (El Darién), El Cerrito, El Dovio, La Unión, San Pedro, Sevilla, Tuluá, Versalles, Vijes, Yumbo.		
REGIÓN AMAZONIA	SITIOS PARA LOS CUALES SE GENERA LA ALERTA	ALERTA AMARILLA
CAQUETÁ: Belén de los Andaquíes, Morelia, Puerto Rico.		

ALERTAS POR AMENAZAS DE DESLIZAMIENTO

SECTORES VIALES IDENTIFICADOS CON POTENCIALIDAD DE DESLIZAMIENTOS DE TIERRA, EN LOS CUALES GENERAN ALERTAS

DEPARTAMENTO	SECTOR VIAL
CUNDINAMARCA	Bogotá – Villavicencio
BOYACÁ	Vía Sogamoso – Aguazul Santa María y el Secreto Santa María y San Luis de Gaceno
CASANARE	Yopal – Paz de Ariporo
ANTIOQUIA	Segovia – Yolombó La Ceja – Medellín Vía Medellín – Bolombolo Medellín – Gómez Plata La Mansa – Primavera Dabeiba – Santa Fé de Antioquia Amagá – Titiribi Medellín – Caucaasia
CHOCÓ	Quibdó – Medellín
META	Bogotá - Villavicencio
HUILA	Garzón - Neiva

ALERTAS POR AMENAZAS DE INCENDIOS DE LA COBERTURA VEGETAL

ALERTA ROJA:
Amenaza Alta o muy alta de ocurrencia de incendios de la cobertura vegetal en zonas de bosques, cultivos y pastos, localizados en los siguientes municipios y sectores aledaños:

ALERTA NARANJA:
Amenaza moderada de ocurrencia de incendios de la cobertura vegetal en zonas de bosques, cultivos y pastos, localizados en los siguientes municipios y sectores aledaños:

REGIÓN CARIBE	SITIOS PARA LOS CUALES SE GENERA LA ALERTA	ALERTA ROJA
ATLÁNTICO: Barranquilla, Galapa, Puerto Colombia, Tubará. BOLÍVAR: El Carmen De Bolívar. CESAR: Agustín Codazzi, Bosconia, El Copey, La Paz, Manaure Balcón del Cesar, Pueblo Bello, Rio de Oro, San Diego, Valledupar. LA GUAJIRA: Albania, Dibulla, El Molino, Fonseca, La Jagua del Pilar, Maicao, Manaure, Riohacha, San Juan del Cesar, Uribia, Urumita, Villanueva. MAGDALENA: Algarrobo, Aracataca, Ciénaga, El Retén, Pivijay, Puebloviejo, Remolino, Sabanas de San Ángel, Santa Marta, Sitionuevo. SUCRE: Chalán, Colosó, Morroa.		

REGIÓN ANDINA	SITIOS PARA LOS CUALES SE GENERA LA ALERTA	ALERTA ROJA
BOYACÁ: Susacón. CALDAS: Manzanares, Marquetalia. CAUCA: Bolívar, Jambaló, Miranda, Páez (Belalcázar), Popayán, Puerto Tejada, San Sebastián, Silvia, Sotará (Paispamba), Toribío, Totoró. CUNDINAMARCA: Girardot, Puerto Salgar, San Bernardo. HUILA: Neiva. NARIÑO: Albán (San José), Arboleda (Berruecos), Consacá, El Tablón, La Cruz, La Unión, Nariño, San Lorenzo, San Pedro de Cartago (Cartago). NORTE DE SANTANDER: Ábrego, Ocaña. SANTANDER: Betulia, Curití, El Playón, Girón, Lebrija, Matanza, Molagavita, San Andrés, Suratá. TOLIMA: Carmen de Apicalá, Chaparral, Coyaima, Cunday, Dolores, Flandes, Fresno, Guamo, Ibagué, Prado, Purificación, Saldaña, San Luis, Suárez. VALLE DEL CAUCA: Candelaria, Florida, Palmira, Pradera.		

REGIÓN CARIBE	SITIOS PARA LOS CUALES SE GENERA LA ALERTA	ALERTA NARANJA
ATLÁNTICO: Repelón. LA GUAJIRA: Distracción.		

ALERTAS POR AMENAZAS DE INCENDIOS DE LA COBERTURA VEGETAL

ALERTA ROJA:

Amenaza Alta o muy alta de ocurrencia de incendios de la cobertura vegetal en zonas de bosques, cultivos y pastos, localizados en los siguientes municipios y sectores aledaños:

ALERTA NARANJA:

Amenaza moderada de ocurrencia de incendios de la cobertura vegetal en zonas de bosques, cultivos y pastos, localizados en los siguientes municipios y sectores aledaños:

REGIÓN ANDINA	SITIOS PARA LOS CUALES SE GENERA LA ALERTA	ALERTA NARANJA
BOYACÁ: Siachoque, Toca. CAUCA: Cajibío, Caldono, Morales, Piendamó, Timbío, Villa Rica. CUNDINAMARCA: Fusagasugá, Pacho, Ricaurte, Silvania, Supatá, Tibacuy, Venecia. HUILA: Aipe. NARIÑO: Belén, Buesaco, Chachagui, Colón (Génova), El Tambo, Guaitarilla, La Llanada, Linares, Pasto, Samaniego, San Bernardo, Santa Cruz (Guachavés), Taminango, Túquerres. NORTE DE SANTANDER: La Playa. SANTANDER: Galán, Los Santos, Zapatoca. TOLIMA: Ataco, Espinal, Natagaima, Ortega, Piedras, Rioblanco. VALLE DEL CAUCA: Buga, Cali.		

REGIÓN CARIBE	SITIOS PARA LOS CUALES SE GENERA LA ALERTA	ALERTA AMARILLA
BOLÍVAR: El Guamo, Pinillos, San Pablo. CESAR: González, San Martín. MAGDALENA: Fundación. SUCRE: Ovejas.		

REGIÓN ANDINA	SITIOS PARA LOS CUALES SE GENERA LA ALERTA	ALERTA AMARILLA
ANTIOQUIA: Caucasia. BOYACÁ: Betéitiva, Corrales. CALDAS: Pensilvania. CUNDINAMARCA: Beltrán, Nariño, Pulí. HUILA: Tello. NARIÑO: Mallama (Piedrancha), Providencia, Sandoná. NORTE DE SANTA*: Convención. SANTANDER: Aratoca, Cepitá, El Carmen, Piedecuesta, Rionegro, Sabana de Torres, San Vicente de Chucurí.		

REGIÓN AMAZONIA	SITIOS PARA LOS CUALES SE GENERA LA ALERTA	ALERTA AMARILLA
CAQUETÁ: San Vicente del Caguán.		

ALERTAS METEOMARINA

MAR CARIBE	
	Condiciones normales

OCÉANO PACÍFICO	
ALERTA NARANJA	<p>POR TIEMPO LLUVIOSO</p> <p>En sectores del norte y centro del océano Pacífico nacional, incluidos sectores del litoral, se mantiene la alerta por lluvias entre moderadas a fuertes, en algunos con tormentas eléctricas y rachas de viento. Por lo anterior, el IDEAM recomienda a los habitantes costeros estar atentos a las condiciones meteorológicas y a embarcaciones de poco calado, consultar con las Capitanías de puerto antes de zarpar en zonas de inminente tempestad.</p>

°C: grados Celsius

m: metros

mm: milímetros

msnm: metros sobre nivel del mar

Km/h: kilómetros por hora

HLC: hora local colombiana

GOES: Geostationary Operational Environmental Satellites (Satélite Geoestacionario Operacional Ambiental).

GOES-16 es el designado GOES-Este, localizado en 75° W sobre el ecuador geográfico.

PNN: Parque Nacional Natural

SFF: Santuario de Fauna y Flora



ALERTA ROJA. PARA TOMAR ACCIÓN Advierte al Sistema Nacional de Gestión del Riesgo de Desastres sobre el peligro de un fenómeno y sus efectos adversos sobre la población. Se emite una alerta sólo cuando la identificación de un evento extraordinario indique la amenaza inminente y cuando la gravedad del fenómeno requiera atención prioritaria de los comités departamentales y locales.



ALERTA NARANJA. PARA PREPARARSE Indica la amenaza de un fenómeno. No implica riesgo inmediato por lo que es catalogado como un mensaje para informarse y prepararse. El aviso implica vigilancia continua ya que las condiciones son propicias para el desarrollo de un suceso natural.



ALERTA AMARILLA. PARA INFORMARSE Se emite cuando las condiciones hidrometeorológicas son favorables para la ocurrencia de un fenómeno natural y pueden aumentar el riesgo según los pronósticos. Por sus características, este nivel está encaminado a informar.

CONDICIONES NORMALES Indica que no existe ninguna clase de alerta para la región o zona mencionada.

Yolanda GONZÁLEZ H. | Directora General

Mery E. FERNÁNDEZ P. | Jefe Oficina del Servicio de Pronósticos y Alertas

Profesionales de Turno:

Alberto PARDO, (Hidrólogo), Sergio ROJAS (Deslizamientos de Tierra), Julián URREA (Incendios), Mirovan SSVERKO - Luis Alfonso LÓPEZ (Meteorólogo), Mauricio TORRES (Datos) y Ana Milena RINCÓN (Coordinadora).

<http://www.ideam.gov.co>

Correos electrónicos: servicio@ideam.gov.co, alertas@ideam.gov.co

Calle 25D # 96B – 70, Piso 3. Bogotá, D.C., Colombia.

Teléfono: 3075625 Ext. 1334–1336.

Síguenos en:

